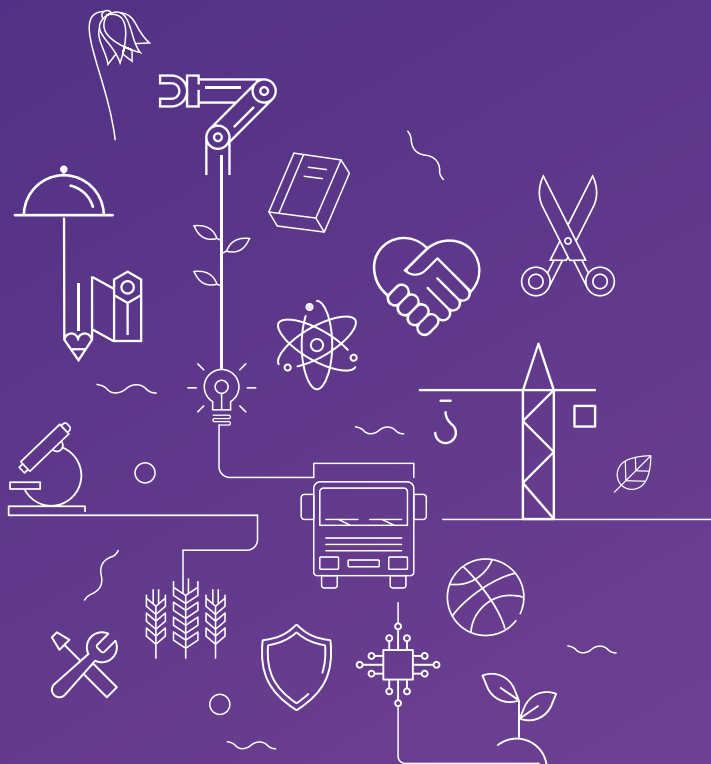


AU SERVICE DE LA FORMATION ET DES METIERS

FORMA SARTHE



CALENDRIER 2021

PORTES OUVERTES / SÉQUENCES D'OBSERVATION / ÉVÈNEMENTS

WWW.FORMASARTHE.FR



édito



L'orientation se construit tout au long de la scolarité et, jusqu'à la terminale, elle est guidée par le Parcours Avenir ainsi qu'un dialogue régulier entre les élèves, les parents, les enseignants, les conseillers principaux d'éducation et les psychologues de l'Éducation nationale en lien avec les directions des établissements.

La Région des Pays de la Loire, le Département de la Sarthe et l'ensemble des membres de FormaSarthe sont particulièrement attachés à ce que le choix des élèves et des familles soit le plus éclairé possible en tenant compte des aspirations et des compétences de chacun. C'est pourquoi tout est mis en œuvre pour atteindre cet objectif et notamment le calendrier des portes ouvertes 2021 (32ème édition) que l'association a le plaisir de mettre en ligne sur son site.

Ce document a pour mission d'apporter des informations sur les principales manifestations du département et de la région concernant l'orientation, les métiers, les dates des portes ouvertes, les modalités des séquences d'observation en établissements sarthois ainsi que les coordonnées de tous les établissements de formation adhérents à FormaSarthe.

Ainsi, que vous soyez élève ou apprenti, enseignant ou parent, cet outil vous sera utile soit pour élaborer votre projet, soit pour accompagner les jeunes dans leur parcours.

Fabienne Malhaire Boulanger

*Présidente de l'association FormaSarthe
Vice-Présidente de La Chambre de Métiers
et de l'Artisanat de la Sarthe*



sommaire

03	ÉDITO
05	ADRESSES UTILES POUR S'INFORMER
06	CONTINUER À S'INFORMER - FORUMS & MANIFESTATIONS
08	CALENDRIER DES PORTES OUVERTES
14	SÉQUENCES D'OBSERVATION EN ÉTABLISSEMENT
20	AIDE AU CHOIX DE MÉTIERS ET FORMATIONS
23	PRÉPARER SA VISITE EN ÉTABLISSEMENT
24	CIO DE LA SARTHE
25	COORDONNÉES DES ÉTABLISSEMENTS ADHÉRENTS À FORMASARTHE

Des services pour s'informer...

ÉTABLISSEMENT	ADRESSE	CONTACT
C.I.O Sarthe Nord	4 rue Georges Thoreau La Ferté-Bernard	02 43 93 06 13 http://cio72.ac-nantes.fr
C.I.O Sarthe Sud	14 rue de Bouchevereau La Flèche	02 43 94 06 71 http://cio72.ac-nantes.fr
C.I.O Le Mans	28 place de l'Éperon Le Mans	02 43 82 55 11 http://cio72.ac-nantes.fr
Chambre d'agriculture Pays de la Loire - Le Mans Sarthe	15 rue Jean Grémillon Le Mans	02 43 29 24 24 https://extranet-pays-de-la-loire.chambres-agriculture.fr
Chambre de commerce et d'industrie du Mans et de la Sarthe	1 bd René Levasseur Le Mans	02 43 21 00 00 www.lemans.sarthe.cci.fr
Chambre de métiers et de l'artisanat Pays de la Loire - Délégation départementale de la Sarthe	5 Cour Etienne-Jules Marey - Le Mans	02 43 74 53 53 www.artisanatpaysdelaloire.fr
Direction diocésaine de l'enseignement catholique de la Sarthe - Maison Saint Julien	26 rue Albert-Maignan Le Mans	02 43 74 32 32 www.ec72.fr
Direction des services départementaux de l'Éducation nationale de la Sarthe	19 bd Paixhans Le Mans	02 43 61 58 00 www.dsden72.ac-nantes.fr
Fédération Départementale des Maisons Familiales Rurales de la Sarthe	15 rue Jean Grémillon Le Mans	02 43 87 87 20 www.mfr-72.fr
Service universitaire d'information d'orientation et d'insertion professionnelle (SUIO-IP)	Av. Olivier Messiaen Le Mans Université	02 44 02 20 82 http://www.univ-lemans.fr/fr/formation/orientation-et-insertion-professionnelle.html



s'informer

De janvier à avril, continuez les démarches pour connaître, découvrir, choisir...

Forums et manifestations 2021 en Sarthe pour s'orienter

Cafés-métiers

Tout au long de l'année...

Différentes thématiques en lien avec l'activité économique du département de la Sarthe.

Organisés par les Communautés de Communes avec d'autres partenaires.

Lieux : territoires des Communautés de Communes

(cf. modalités sur leurs sites internet respectifs)

- Sud-Est Manceau www.cc-sudestmanceau.fr

- Sud Sarthe www.comconsudsarthe.fr

- Val de Sarthe www.val-de-sarthe.fr

- 4CPS (Champagne Conlinoise et Pays de Sillé) www.4cps.fr

Orientibus

Planning prévisionnel de la tournée 2021 dans les établissements du 72 (collèges et lycées) : semaines complètes du 25 au 30 janvier, puis du 15 au 19 février ; d'autres dates programmées sur les 3 premières semaines de janvier, la 2e semaine de février et courant mars

<https://www.choisirmonmetier-paysdelaloire.fr/article/orientibus>

Évènements locaux & animations...

Du 29 mars au 3 avril 2021

Semaine de l'Industrie

Actions diverses : portes ouvertes et visites d'entreprises, ateliers et expositions thématiques, conférences, job dating.

Organisée par la Communauté de Communes des Vallées de la Braye et de l'Anille avec d'autres partenaires.

Lieu : Territoire de la Communauté de Communes (cf. programme et modalités sur site internet www.cc-vba.com).

Les 14 et 15 avril 2021 à Ecommoy

Se former tout au long de la vie

Journées de l'orientation professionnelle et découverte métiers avec la **venue de l'Orientibus**.

Partenaires associés : CFA CCI Le Mans Sarthe, Greta-CFA du Maine, URMA Sarthe, Chambre d'Agriculture Le Mans Sarthe et les services de la Région des Pays de la Loire.

Tout au long de l'année...

Animations à thèmes proposées au public : emploi, orientation professionnelle, découverte métiers, santé au travail, handicap...

Organisées par le service emploi de la Communauté de Communes de l'Orée de Bercé-Bélinois avec les partenaires EFOP.

Lieu : Ecommoy et territoire Orée de Bercé-Bélinois (<https://www.cc-berce-belinois.fr>)
Actualités du Service Emploi OBB : <https://www.facebook.com/emploiOBB/>

Les autres forums et manifestations 2021 dans la région

Nantes (44)

SALON VIRTUEL STUDYRAMA - FORMATHÈQUE 44

HORAIRES :

Vendredi 12 février de 10h à 17h

Samedi 13 février de 10h à 17h

EN SAVOIR + :

<https://www.studyrama.com/salons/formatheque-de-nantes-161>

SALON DE L'ORIENTATION ALTERNATIF

HORAIRES :

Vendredi 2 avril, en journée

LIEU :

Le Solilib sur l'île de Nantes

EN SAVOIR + :

<https://teteschercheuses.org/>

SALON INTERNATIONAL DU TOURISME ET DES LOISIRS

HORAIRES :

Du vendredi 2 au dimanche 4 avril, de 10h à 18h

LIEU :

Parc des Expositions de La Beaujoire - Grand Palais

EN SAVOIR + :

<https://www.sit-nantes.com/pratique>

FORUM DES MÉTIERS « PLACE Ô GESTES »

HORAIRES :

Jeudi 8 avril de 10h à 17h

Vendredi 9 avril de 10h à 16h

LIEU :

Plaine des jeux des Dervallières

EN SAVOIR + :

<https://clubedc.com/decouverte-des-metiers-par-le-geste/>

LES AILES DU CAMPUS

Présentation de la filière aéronautique en Pays de la Loire

HORAIRES :

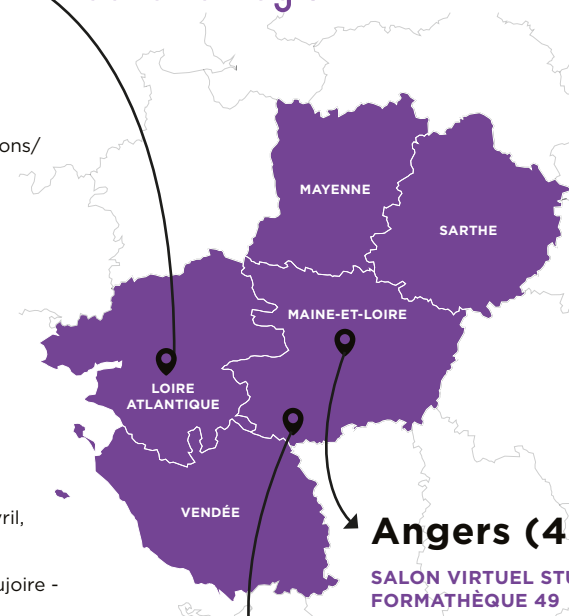
Jeudi 15 avril, en journée

LIEU :

salle l'Alvéole 12 - Base sous-marine bvd de la Légion d'honneur

EN SAVOIR + :

<https://www.campus-aeronautique.com/ailes-du-campus/>



Angers (49)

SALON VIRTUEL STUDYRAMA - FORMATHÈQUE 49

HORAIRES :

Vendredi 12 février de 10h à 17h

Samedi 13 février de 10h à 17h

EN SAVOIR + :

<https://www.studyrama.com/salons/salon-studyrama-des-etudes-superieures-d-angers-9>

Cholet (49)

PRÉSENCE DE L'ORIENTIBUS

Dans le cadre du partenariat entre la Région des Pays de la Loire et l'Agglomération du Choletais

QUAND :

Chaque 1^{er} samedi du mois jusqu'en juin (hors vacances scolaires)

LIEU :

à proximité de la Maison de l'Orientation à Cholet

EN SAVOIR + :

https://www.cholet.fr/chaines/dossier_650_orientibus.html

portes ouvertes

des établissements adhérents,
en présentiel ou en virtuel suivant l'évolution de la crise sanitaire.
Se référer aux sites internet des établissements pour les dates et les modalités.

CENTRES DE FORMATION D'APPRENTIS (CFA)

ÉTABLISSEMENT	DATE	HORAIRES
Bâtiment et Travaux Publics Le Mans	30 janvier 17 avril	9h - 17h 9h - 12h30
Campus des Métiers Sainte Catherine Le Mans	13 mars	9h - 17h EN VIRTUEL à d'autres dates (cf. site internet du campus)
CCI Le Mans Sarthe Le Mans	13 mars	9h - 17h
Coiffure de la Sarthe Le Mans	30 janvier 13 mars 5 mai	9h - 17h EN VIRTUEL 9h - 17h 17h30 - 20h
Compagnons du Devoir et du Tour de France Le Mans - Laval	16.17 janvier 13.14 mars	9h - 18h EN VIRTUEL Sur invitation de collèges et lycées organisateurs, participation de la Maison des Compagnons à des forums sur le thème de la formation professionnelle 9h - 18h EN VIRTUEL
ITEMM (Métiers de la Musique) Le Mans	06 mars	9h - 17h

ÉTABLISSEMENT	DATE	HORAIRES
La Germinière Rouillon	06 février 27 mars 4 juin	9h - 17h 10h - 18h (Journée d'information) 16h30 - 19h (Soirée d'information)
Pôle formation Pays de la Loire UIMM Centre du Mans	13 février 27 mars	9h - 13h Et tous les mercredis à partir de 14h30 9h - 13h
URMA Sarthe (Chambre des Métiers et de l'Artisanat) Le Mans	13 mars	9h - 17h - Mini portes ouvertes 2ème semaine des vacances scolaires de février et d'avril (inscriptions obligatoires auprès de l'accueil de l'URMA) - Alternance Dating fin juin-début juillet 2021 (cf. site internet de l'URMA)

ÉCOLES SUPÉRIEURES

ÉTABLISSEMENT	DATE	HORAIRES
EGC Le Mans	13 février 13 mars	9h - 17h 9h - 17h
EKOD Le Mans	13 mars	9h - 17h
ENSIM Le Mans	13 février	9h - 16h30
Groupe ESCRA Le Mans	13 mars	9h - 17h
IN&MA Le Mans	13 février 13 mars	9h - 17h 9h - 17h
TVGO (The Village Grand Ouest) Le Mans	13 mars	9h - 17h

LYCÉES AGRICOLES

ÉTABLISSEMENT	DATE	HORAIRES
André Provots Brette-les-Pins	05 février 06 février 19 mai	17h30 - 19h 9h - 17h 14h - 17h30 Vidéo de VISITE VIRTUELLE sur le site e-lyco de l'établissement



ÉTABLISSEMENT	DATE	HORAIRES
AgroCampus La Germinière Rouillon	06 février	9h - 17h
	27 mars	10h - 17h
Le Tertre Notre-Dame et CFA La Ferté-Bernard	05 février	16h - 19h30
	06 février	9h - 12h30
	27 mars 05 juin	9h - 16h30 9h - 12h30
Les Horizons Saint-Saturnin Saint-Gervais-en-Belin	26 mars	17h30 - 20h30
	27 mars	9h30 - 12h30
	29 mai	9h30 - 12h30
Nazareth et UFA Loir en Vallée	29 janv	17h - 20h
	27 mars	9h - 17h
Val de Sarthe Sablé-sur-Sarthe	29 janv	16h - 20h
	30 janv	9h - 17h
	26 mars	16h - 20h
	27 mars	9h - 17h

MAISONS FAMILIALES RURALES (MFR)

ÉTABLISSEMENT	DATE	HORAIRES
MFR et CFA Bordigné Bernay-Neuvy-en-Champagne	30 janv	9h - 17h
	20 mars	9h - 17h
	29 mai	9h - 17h
MFR et CFA Coulans-sur-Gée	30 janv	9h - 17h
	20 mars	9h - 17h
	29 mai	9h - 17h
MFR Fyé	30 janv	9h - 17h
	20 mars	9h - 17h
	29 mai	9h - 17h
MFR et CFA Les Forges La Ferté-Bernard	30 janv	9h - 17h
	20 mars	9h - 17h
	29 mai	9h - 17h
MFR Mangé Verneil-le-Chétif	30 janv	9h - 17h
	20 mars	9h - 17h
	29 mai	9h - 17h

ÉTABLISSEMENT	DATE	HORAIRES
MFR et CFA Nogent-le-Bernard <small>Jusqu'au 30 juin 2021, puis transféré à Thorigné-sur-Dué</small>	30 janv	9h - 17h
	20 mars	9h - 17h
	29 mai	9h - 17h
MFR et CFA La Gautellerie Thorigné-sur-Dué <small>à compter de sept. 2021</small>	30 janv 20 mars 29 mai	Possibilité de visiter les futurs locaux, 28 rue du Breil, de 9h à 17h

LYCÉES GÉNÉRAUX, TECHNOLOGIQUES & POLYVALENTS

ÉTABLISSEMENT	DATE	HORAIRES
AgroCampus La Germinière Rouillon	06 février	9h - 17h
	27 mars	10h - 17h
André Malraux Allonnes	13 mars	9h - 12h À la demande de collèges de la Sarthe, présentation des filières GT du lycée à leurs élèves de 3e (dates et horaires fixés par les établissements demandeurs)
	13 février	9h - 12h
Campus des Métiers Sainte-Catherine Le Mans	13 mars	9h - 17h EN VIRTUEL à d'autres dates (cf. site internet campus)
Estournelles de Constant et UFA La Flèche	12 février	16h - 20h
	13 février	9h - 12h30
Le Mans Sud et UFA + LNC 72 Le Mans	5 février	16h30 - 19h Accueil de collégiens de la Sarthe en groupe sur inscription des établissements de 14h à 16h.
	6 février	9h - 13h À la demande de collèges de la Sarthe, information sur les filières du lycée à leurs élèves de 3e (dates et horaires fixés par les établissements demandeurs)
Les Horizons Saint-Saturnin Saint-Gervais-en-Belin	26 mars	17h30 - 20h30
	27 mars	9h30 - 12h30
	29 mai	9h30 - 12h30
Marguerite Yourcenar Le Mans	13 février	8h30 - 12h



ÉTABLISSEMENT	DATE	HORAIRES
Montesquieu Le Mans	13 février	9h - 16h (CPGE) À la demande de lycées de la Sarthe, présentation des classes prépas du Mans (Montesquieu-Touchard et St Charles-Ste Croix) à leurs élèves de 1ère et terminale en janvier et février 2021
	13 mars	9h - 12h (lycée)
Notre-Dame La Flèche	23 janv	9h - 12h30
Notre-Dame Le Mans	12 février	17h - 20h
	13 février	9h - 13h
Paul Scarron Sillé-le-Guillaume		Date des portes ouvertes à fixer en fonction de la situation sanitaire
Perseigne et UFA Mamers	05 février	16h30 - 18h30
Racan Montval-sur-Loir	20 mars	9h - 12h30
Raphaël Elizé et UFA Sablé-sur-Sarthe	12 février	16h - 20h
	13 février	10h - 16h
Robert Garnier et UFA La Ferté-Bernard	13 février	9h - 12h
Saint-Charles Sainte Croix Campus Sup, CFP et UFA Le Mans <small>Site lycée (GT et Pro) : 25 rue Antoine de St Exupéry Site enseignement supérieur et alternance : 75 avenue Bollée</small>	12 février	17h - 20h
	13 février	9h30 - 16h
Saint-Paul Notre-Dame La Ferté-Bernard	05 février	16h - 19h30
	06 février	9h - 12h30
Sainte-Anne Sablé-sur-Sarthe	05 février	18h - 20h
	06 février	10h - 13h
Saint Joseph La Salle Pruillé-le-Chétif	13 février	9h - 17h (groupe scolaire) Organisation de forums pour tous publics sous forme webinaires sur le thème « Métiers des Arts et Métiers de l'Industrie » (dates et horaires accessibles sur le site internet du lycée)
Touchard-Washington et UFA Le Mans	12 février	17h - 20h
	13 février	9h - 12h

LYCÉES PROFESSIONNELS

ÉTABLISSEMENT	DATE	HORAIRES
Claude Chappe et UFA Arnage	13 février	9h30 - 12h
EREA Raphaël Elizé Changé	19 mars	13h30 - 19h
Funay-Hélène Boucher et UFA Le Mans	12 mars	16h30 - 19h
	13 mars	9h - 12h
Jean Rondeau et UFA Saint-Calais	13 février	9h - 13h
Joseph Roussel Le Mans	19 mars	17h - 19h
	20 mars	9h - 16h
Maréchal Leclerc de Hauteclocque Montval-sur-Loir	20 mars	9h - 12h
Nazareth et UFA Ruillé-sur-Loir	29 janv	17h - 20h
	27 mars	9h - 17h
Le Tertre Notre-Dame et CFA La Ferté-Bernard	05 février	16h - 19h30
	06 février	9h - 12h30
	27 mars	9h - 16h30
	05 juin	9h - 12h30

UNIVERSITÉ (CAMPUS + IUT)

ÉTABLISSEMENT	DATE	HORAIRES
Le Mans Université Le Mans & Laval	13 février	9h - 16h30 EN VIRTUEL pour les 2 campus - cf. également site internet Couralafac http://couralafac.univ-lemans.fr
IUT Le Mans & Laval	13 février	9h - 16h30 EN VIRTUEL



séquences d'observation

en établissement, sous réserve du contexte sanitaire.
Se référer aux sites internet des établissements pour les périodes et les modalités.

Les lycées professionnels, CFA, lycées généraux et technologiques, établissements agricoles, établissements d'enseignement supérieur vous offrent l'opportunité de découvrir une formation de votre choix par des modalités diverses (séance d'information, assister à un cours, discuter avec des professeurs).

Pour vous inscrire à une séquence d'observation, deux options possibles :

- par l'intermédiaire de votre établissement actuel
- directement auprès de l'établissement souhaité.

Vous trouverez ci-après l'offre détaillée des séquences d'observation, propositions des établissements et conditions d'inscription.

CENTRES DE FORMATION D'APPRENTIS (CFA)

ÉTABLISSEMENT	INSCRIPTIONS	HORAIRES
Bâtiment et Travaux Publics Le Mans	●	De février à juin 2021
Campus des Métiers Sainte Catherine Le Mans	●	De février à mai 2021
CCI Le Mans Sarthe Le Mans	●	Mini-stages de janvier à avril 2021 (filiales mécanique/ carrosserie/peinture et cuisine/service)
Coiffure de la Sarthe Le Mans	■ ●	De février à mai 2021
La Germinière Rouillon	■ ●	Janvier et février 2021
Pôle formation Pays de la Loire UIMM Centre du Mans	●	1 ^{ère} semaine des vacances scolaires de février et d'avril 2021 (semaines 8 et 17)
URMA Sarthe (Chambre des Métiers et de l'Artisanat) Le Mans	●	1/2 journées «info» de février à juillet 2021 le mercredi après-midi (inscriptions des candidats obligatoires auprès de l'accueil de l'URMA)

ÉCOLES SUPÉRIEURES

ÉTABLISSEMENT	INSCRIPTIONS	HORAIRES
EKOD Le Mans	●	1/2 journée d'immersion en salle de cours
Groupe ESCRA Le Mans	●	1/2 journée d'observation en salle de cours de février à juin 2021

■ Inscription par l'intermédiaire de l'établissement d'origine (collège, lycée ou autre...)

● Inscription directement auprès de l'établissement souhaité



LYCÉES AGRICOLES

ÉTABLISSEMENT	INSCRIPTIONS	HORAIRES
André Provots Brette-les-Pins	■	De janvier à mai 2021 (cf. site internet LPRO 72 - onglet Mini-stages)
AgroCampus La Germinière Rouillon	■ ●	De janvier à mai 2021 (cf. site internet LPRO 72 - onglet Mini-stages)
Le Tertre Notre-Dame et CFA La Ferté-Bernard		De février à mai 2021 suivant la demande
Les Horizons Saint-Saturnin Saint-Gervais-en-Belin	●	De février à juin 2021
Nazareth et UFA Loir en Vallée	●	De janvier à mai 2021
Val de Sarthe Sablé-sur-Sarthe	■	De mars à mai 2021

MAISONS FAMILIALES RURALES (MFR)

ÉTABLISSEMENT	INSCRIPTIONS	HORAIRES
MFR et CFA Bordigné Bernay-Neuvy-en-Champagne	●	Février et mai 2021
MFR et CFA Coulans-sur-Gée	●	Pour les classes de : - CAPA SAPVER (Services Aux Personnes et Vente en Espace Rural) : vendredi 5 mars 2021 - Bac Pro SAPAT (Services Aux Personnes et Aux Territoires) : les vendredis 5 mars et 2 avril 2021 - CAP AEPE (Accompagnant Educatif Petite Enfance) : mercredi 24 mars 2021 - CAP PSR (Production et Service en Restaurations) : mardi 30 mars 2021

■ Inscription par l'intermédiaire de l'établissement d'origine (collège, lycée ou autre...)

● Inscription directement auprès de l'établissement souhaité

ÉTABLISSEMENT	INSCRIPTIONS	HORAIRES
MFR Fyé	●	Entre février et juin 2021 en fonction des classes
MFR et CFA Les Forges La Ferté-Bernard	●	Pour les classes de : - 4e/3e et Secondes : avril et mai 2021 - BTS A : 1 journée par mois
MFR et CFA Nogent-le-Bernard <small>Jusqu'au 30 juin 2021, puis transféré à Thorigné-sur-Dué</small>	●	À la demande
MFR Mangé Verneil-le-Chétif	●	Avril - mai 2021

LYCÉES GÉNÉRAUX, TECHNOLOGIQUES & POLYVALENTS

ÉTABLISSEMENT	INSCRIPTIONS	HORAIRES
AgroCampus La Germinière Rouillon	■ ●	De janvier à mai 2021 (cf. site internet LPRO 72 - onglet Mini-stages)
André Malraux Allonnes	■	De février à juin 2021
Campus des Métiers Sainte-Catherine Le Mans	●	De février à mai 2021
Estournelles de Constant La Flèche	■	De mars à avril 2021 (cf. site internet LPRO 72 - onglet Mini-stages)
Le Mans Sud Le Mans	■	- Bac Pro MRC (Métiers de la Relation Client) et CAP EPC (Equipier Polyvalent du Commerce) en mars 2021 - Bac Pro Maintenance des Véhicules et Plasturgie/ Outillage de février à avril 2021 (cf. site internet LPRO 72 - onglet Mini-stages)

■ Inscription par l'intermédiaire de l'établissement d'origine (collège, lycée ou autre...)

● Inscription directement auprès de l'établissement souhaité



ÉTABLISSEMENT	INSCRIPTIONS	HORAIRES
Les Horizons Saint-Saturnin Saint-Gervais-en-Belin	●	De février à juin 2021
Marguerite Yourcenar Le Mans	●	Mars - avril 2021
Notre-Dame Le Mans	●	De janvier à mai 2021 (sous réserve)
Raphaël Elizé Sablé-sur-Sarthe	■	De janvier à mai 2021 (cf. site internet LPRO 72 - onglet Mini-stages)
Robert Garnier La Ferté-Bernard	■	De janvier à avril 2021 (cf. site internet LPRO 72 - onglet Mini-stages)
Saint-Charles Sainte Croix Le Mans	●	Mars, mai et juin (en fonction des disponibilités des enseignants et des futurs élèves)
Sainte-Anne Sablé-sur-Sarthe	●	Entre février et juin 2021
Saint Joseph La Salle Pruillé-le-Chétif	■ ●	De février à avril 2021
Touchard-Washington et UFA Le Mans	■	De janvier à avril 2021 (cf. site internet LPRO 72 - onglet Mini-stages)

LYCÉES PROFESSIONNELS

ÉTABLISSEMENT	INSCRIPTIONS	HORAIRES
Claude Chappe et UFA Arnage	●	cf. site internet LPRO 72 Onglet Mini-stages
EREA Raphaël Elizé Changé	●	cf. site internet LPRO 72 Onglet Mini-stages
Funay-Hélène Boucher et UFA Le Mans	●	De janvier à mars 2021 (cf. site internet LPRO 72 - onglet Mini-stages)

■ Inscription par l'intermédiaire de l'établissement d'origine (collège, lycée ou autre...)

● Inscription directement auprès de l'établissement souhaité

ÉTABLISSEMENT	INSCRIPTIONS	HORAIRES
Jean Rondeau et UFA Saint-Calais	■	De février à avril 2021 (cf. site internet LPRO 72 - onglet Mini-stages)
Joseph Roussel Le Mans	●	De fin janvier à fin mai 2021
Le Tertre Notre-Dame et CFA La Ferté-Bernard	■ ●	De février à mai 2021 suivant la demande
Maréchal Leclerc de Hauteclocque Montval-sur-Loir	■	Février et mars 2021 (cf. site internet LPRO 72 - onglet Mini-stages)
Nazareth et UFA Ruillé-sur-Loir	●	De janvier à mai 2021

UNIVERSITÉ (CAMPUS + IUT)

ÉTABLISSEMENT	INSCRIPTIONS	HORAIRES
Le Mans Université Le Mans & Laval	●	Pour compléter les JPO virtuelles, il est prévu des visites de campus sur rdv en mars 2021
IUT Laval	●	Pour les lycéens, «Couralafac 2» mercredi 10 mars 2021 en après-midi
IUT Le Mans	●	Aux vacances scolaires en février 2021 et uniquement pour le département Mesures Physiques

■ Inscription par l'intermédiaire de l'établissement d'origine (collège, lycée ou autre...)

● Inscription directement auprès de l'établissement souhaité



aide au choix

Se connaître pour mieux choisir

AVANT DE VISITER UN ÉTABLISSEMENT, DE VOUS INFORMER SUR UNE FORMATION OU UN MÉTIER, VOUS POUVEZ RÉFLÉCHIR AUX ACTIVITÉS QUI VOUS ATTIRENT, À VOS CENTRES D'INTÉRÊT ET À VOS PROPRES QUALITÉS. POUR CELA, VOUS POUVEZ :

DEMANDER CONSEIL À :

votre professeur principal, un(e) psychologue de l'Éducation nationale, votre famille, des professionnels...

UTILISER DES OUTILS D'AIDE À L'ORIENTATION :

le kiosque ONISEP dans les collèges et lycées et dans les C.I.O. (Centres d'Information et d'Orientation dont vous trouverez les adresses en p. 5 et 25), les sites internet de l'Onisep ou du Carif-Oref (Centre Animation Ressources d'Information sur la Formation - Observatoire Régional Emploi Formation) des Pays de la Loire (cf. ci-après).



Réfléchissez à vos centre(s) d'intérêt (vous pouvez consulter onisep.fr ou bien choisirmonmetier-paysdelaloire.fr pour faire une recherche par centre d'intérêt).

1

2

3

Réfléchissez aux métiers qui correspondent à vos centres d'intérêt et les formations qui y conduisent.

1

2

3

*Tu ne sais pas vers
quelle formation te
diriger ?*

SITES INTERNET UTILES

CIO SARTHE

<http://cio72.ac-nantes.fr>

ONISEP PAYS DE LA LOIRE

<https://www.onisep.fr/Pres-de-chez-vous/Pays-de-la-Loire/Nantes>

CARIF-OREF PAYS DE LA LOIRE (métiers, formations, établissements, stages, professionnels)

<https://choisirmonmetier-paysdelaloire.fr>

Métiers & formations

Vous pensez à des métiers et des formations qui correspondent à vos goûts et vos aptitudes... Là encore, les ressources citées à la page précédente (kiosque Onisep, sites internet...) peuvent vous aider.

Réfléchissez aux formations qui conduisent à ces métiers.

Formation 1

Formation 2

Formation 3

Pensez aux qualités dont vous estimez faire preuve.

1

2

3

Préparer une visite en établissement

Avant de participer à une journée Portes Ouvertes, il peut être opportun de s'y préparer...

- L'établissement propose-t-il une plaquette ou brochure d'informations ? Dispose-t-il d'un site internet ?
- Si vous connaissez des personnes scolarisées dans l'établissement ou d'anciens élèves, pourquoi ne pas vous renseigner auprès d'eux ?
- La formation que vous recherchez est-elle bien proposée dans l'établissement ?

Des exemples de questions que l'on peut poser lors de la visite :

1. Quel est le nombre d'élèves, d'apprentis, d'étudiants dans l'établissement ?
2. Quelles sont les qualités dont il faut faire preuve pour réussir dans la formation choisie ?
3. Quelles sont les matières étudiées dans la formation choisie ?
4. Y a-t-il des périodes de formation en entreprise ?
5. Que sont devenus les jeunes ayant terminé la formation en 2018, 2019, 2020 ?
6. Quel est le coût de la scolarité ?

Réfléchissez et préparez les questions que vous souhaitez poser

Après toutes ces démarches, nous espérons que votre projet a pris forme et nous vous souhaitons la réussite dans votre future formation !!!

Si vous désirez vous rendre à un salon ou un forum d'orientation, voici un lien pratique pour préparer et organiser votre visite :

<http://kitpedagogique.onisep.fr/forum-orientation>

CIO de la Sarthe

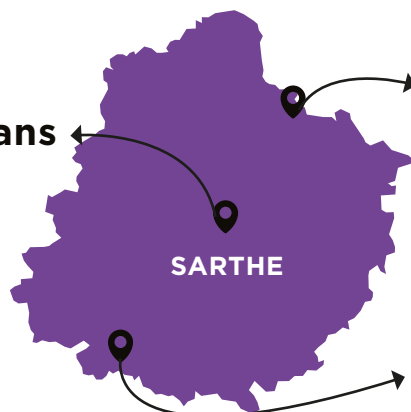
Les centres d'information et d'orientation sarthois vous accueillent !

Les CIO, lieux d'information et de conseil en orientation, gratuits et ouverts à tous, vous proposent :

- Un accueil personnalisé,
- Des entretiens (sur rendez-vous) avec des psychologues de l'Éducation nationale, éducation développement conseil en orientation scolaire et professionnelle,
- Un accueil de groupes sur rendez-vous,
- Des bilans d'orientation (questionnaires d'intérêts, tests),
- Une large documentation en accès libre sur les formations et les métiers,
- Un prêt gratuit de documents.

CIO Le Mans

28 place de l'Éperon
Le Mans
02 43 82 55 11



CIO Sarthe Nord

4 rue Georges Thoreau
La Ferté-Bernard
02 43 93 06 13

CIO Sarthe Sud

14 rue de Bouchevereau
La Flèche
02 43 94 06 71

Coordonnées des établissements adhérents à FormaSarthe

ÉTABLISSEMENT	SITE INTERNET	PORTES OUVERTES
AgroCampus La Germinière (LEGTA) Rouillon	http://www.agrocampus-lagerminiere.fr	06 février - 27 mars
Campus des métiers Sainte-Catherine (Lycée et CFA-CFP) - Le Mans	https://www.campus-stecatherine.fr	13 mars
CFA Bâtiment et Travaux Publics Le Mans	https://www.btpcfa72.com	30 janvier - 17 avril
CFA CCI Le Mans Sarthe Le Mans	https://cfa.lemans.sarthe.cci.fr	13 mars
CFA Coiffure de la Sarthe Le Mans	https://www.cfacoiff.com	30 janvier - 13 mars 5 mai
CFA La Germinière Rouillon	http://www.agrocampus-lagerminiere.fr	06 février - 27 mars 04 juin
CFA Les Compagnons du Devoir et du Tour de France Le Mans - Laval	https://www.compagnons-du-devoir.com	16.17 janvier 13.14 mars
EGC Le Mans Le Mans	https://www.egc-lemans.com	13 février - 13 mars
EKOD Le Mans	https://ekod.lemans.sarthe.cci.fr	13 mars
ENSIM Le Mans	http://ensim.univ-lemans.fr	13 février
EREA Raphaël Elizé Changé	https://elize.paysdelaloire.e-lyco.fr	19 mars
Faculté de droit Laval	http://droit-laval.univ-lemans.fr	13 février
Faculté de droit, sciences économiques et de gestion Le Mans	http://ecodroit.univ-lemans.fr	13 février
Faculté de lettres, langues et sciences humaines Le Mans	http://lettres.univ-lemans.fr	13 février
Faculté des sciences et techniques Le Mans	http://sciences.univ-lemans.fr	13 février
Groupe ESCRA Le Mans	http://www.escra.fr	13 mars



ÉTABLISSEMENT	SITE INTERNET	PORTES OUVERTES
IN&MA Le Mans	https://www.inema-sup.com/fr	13 février - 13 mars
ITEMM (Métiers de la Musique) Le Mans	https://itemm.fr	06 mars
IUT Laval Laval	http://iut-laval.univ-lemans.fr	13 février
IUT Le Mans Le Mans	http://iut.univ-lemans.fr	13 février
LCSE Lycée Centre Soins - Études Pierre Daguet Sablé-sur-Sarthe	https://pierre-daguet.paysdelaloire.e-lyco.fr	
Le Mans Université Le Mans - Laval	http://www.univ-lemans.fr/fr/index.html	13 février
LEAP Val de Sarthe Sablé-sur-Sarthe	https://www.valdesarthe.fr	29.30 janvier 26.27 mars
LGT André Malraux Allonnes	https://malraux.paysdelaloire.e-lyco.fr	13 mars
LGT Marguerite Yourcenar Le Mans	https://yourcenar.paysdelaloire.e-lyco.fr	13 février
LGT Paul Scarron Sillé-le-Guillaume	https://scarron.paysdelaloire.e-lyco.fr	date des portes ouvertes à fixer en fonction de la situation sanitaire
LGT Racan Montval-sur-Loir	https://racan-berce.paysdelaloire.e-lyco.fr	20 mars
LNCS Lycée Nouvelle Chance 72 Le Mans	https://lemans-sud.paysdelaloire.e-lyco.fr/lycee-nouvelle-chance	05.06 février
LP Claude Chappe Arnage	https://chappe.paysdelaloire.e-lyco.fr	13 février
LP Funay - Hélène Boucher Le Mans	https://funay-boucher.paysdelaloire.e-lyco.fr	12.13 mars
LP Jean Rondeau Saint-Calais	https://rondeau.paysdelaloire.e-lyco.fr	13 février
LP Le Tertre - Notre Dame La Ferté-Bernard	http://lyceeletertrenotredame.fr	05.06 février 27 mars - 05 juin
LP Maréchal Leclerc de Hauteclocque Montval-sur-Loir	https://leclerc-hauteclocque.paysdelaloire.e-lyco.fr	20 mars
LPA André Provots Brette-les-Pins	https://provots.paysdelaloire.e-lyco.fr	05.06 février 19 mai

ÉTABLISSEMENT	SITE INTERNET	PORTES OUVERTES
LPO Estournelles de Constant La Flèche	https://estournelles-constant.paysdelaloire.e-lyco.fr	12.13 février
LPO Le Mans Sud Le Mans	https://lemans-sud.paysdelaloire.e-lyco.fr	05.06 février
LPO Perseigne Mamers	https://perseigne.paysdelaloire.e-lyco.fr	05 février
LPO Raphaël Elizé Sablé-sur-Sarthe	https://raphaelelize.paysdelaloire.e-lyco.fr	12.13 février
LPO Robert Garnier La Ferté-Bernard	https://robert-garnier.paysdelaloire.e-lyco.fr	13 février
LPO Saint Joseph La Salle Pruillé-le-Chétif	http://www.stjoseph-lasalle.fr	13 février
LPO Saint Charles - Sainte Croix Le Mans	http://www.stcharles-stecroix.org	12.13 février
LPO Touchard Washington Le Mans	https://touchard-washington.paysdelaloire.e-lyco.fr	12.13 février
LPP Joseph Roussel Le Mans	http://www.lyceeroussel72.com	19.20 mars
LPP Nazareth Loir en Vallée	https://www.lppnazareth.com	29 janvier - 27 mars
Lycée Bellevue Le Mans	https://bellevue.paysdelaloire.e-lyco.fr	13 février
Lycée Montesquieu Le Mans	https://montesquieu.paysdelaloire.e-lyco.fr	13 février - 13 mars
Lycée Notre-Dame Le Mans	http://www.lyceenotre-dame72.fr	12.13 février
Lycée Notre-Dame La Flèche	https://www.notredame-lafleche.fr	23 janvier
Lycée privé laïc professionnel et agricole Les Horizons Saint-Saturnin - Saint Gervais-en-Belin	https://lycee-leshorizons.fr	26.27 mars 29 mai
Lycée Sainte-Anne Sablé-sur-Sarthe	http://www.sainteanne-sable.com	05.06 février
Lycée Saint-Paul Notre-Dame La Ferté-Bernard	https://lspnd.paysdelaloire.e-lyco.fr	05.06 février
MFR Bordigné - Bernay Bernay-Nuivy-en-Champagne	http://mfr-bernayenchampagne.fr	30 janvier - 20 mars 29 mai



ÉTABLISSEMENT	SITE INTERNET	PORTES OUVERTES
MFR Coulans Coulans-sur-Gée	http://www.mfr-coulans.fr	30 janvier - 20 mars 29 mai
MFR Fyé Fyé	https://www.mfr-fye.fr	30 janvier - 20 mars 29 mai
MFR Les Forges La Ferté-Bernard	https://www.mfr-fertebernard.fr	30 janvier - 20 mars 29 mai
MFR Nogent Nogent-le-Bernard	http://www.mfr-nogentlebernard.fr	30 janvier - 20 mars 29 mai
MFR Mangé - Verneil Verneil-le-Chétif	http://www.mfr-verneil.com	30 janvier - 20 mars 29 mai
Pôle Formation Pays de la Loire - UIMM Le Mans	https://www.formation-industries-paysdelaloire.fr	13 février - 27 mars
TVGO The Village Grand Ouest Le Mans	https://www.thevillage-go.fr	13 mars
URMA Sarthe (Chambre des Métiers et de l'Artisanat) Le Mans	https://www.urmapaysdelaloire.fr/urma-sarthe	13 mars

CFA Centre de Formation d'Apprentis
IUT Institut Universitaire de Technologie
LEAP Lycée d'Enseignement Agricole Professionnel
LEGTA Lycée d'Enseignement Général et Technologique Agricole
LGT Lycée Général et Technologique
LP Lycée Professionnel
LPA Lycée Professionnel Agricole
LPO Lycée Polyvalent (général, technologique, professionnel)
LPP Lycée Privé Professionnel
MFR Maison Familiale Rurale

Mes notes

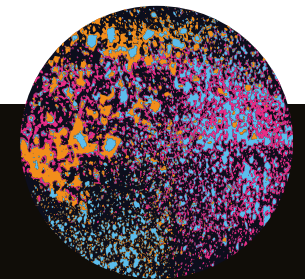
GROSS
studio

Conception
graphique & digitale

Design
Design digital

-

Logotype
Site internet vitrine | E-commerce
Plaquette | Affiche | Flyer
Packaging
Impression
Production vidéo



gross-studio.com
@gross.studio

18 rue Saint Martin - Le Mans

06 27 34 85 32
CONTACT@FORMASARTHE.FR
WWW.FORMASARTHE.FR

FORMASARTHE
28 PLACE DE L'ÉPERON
72000 LE MANS

CRÉATION GRAPHIQUE | GROSS
2020

